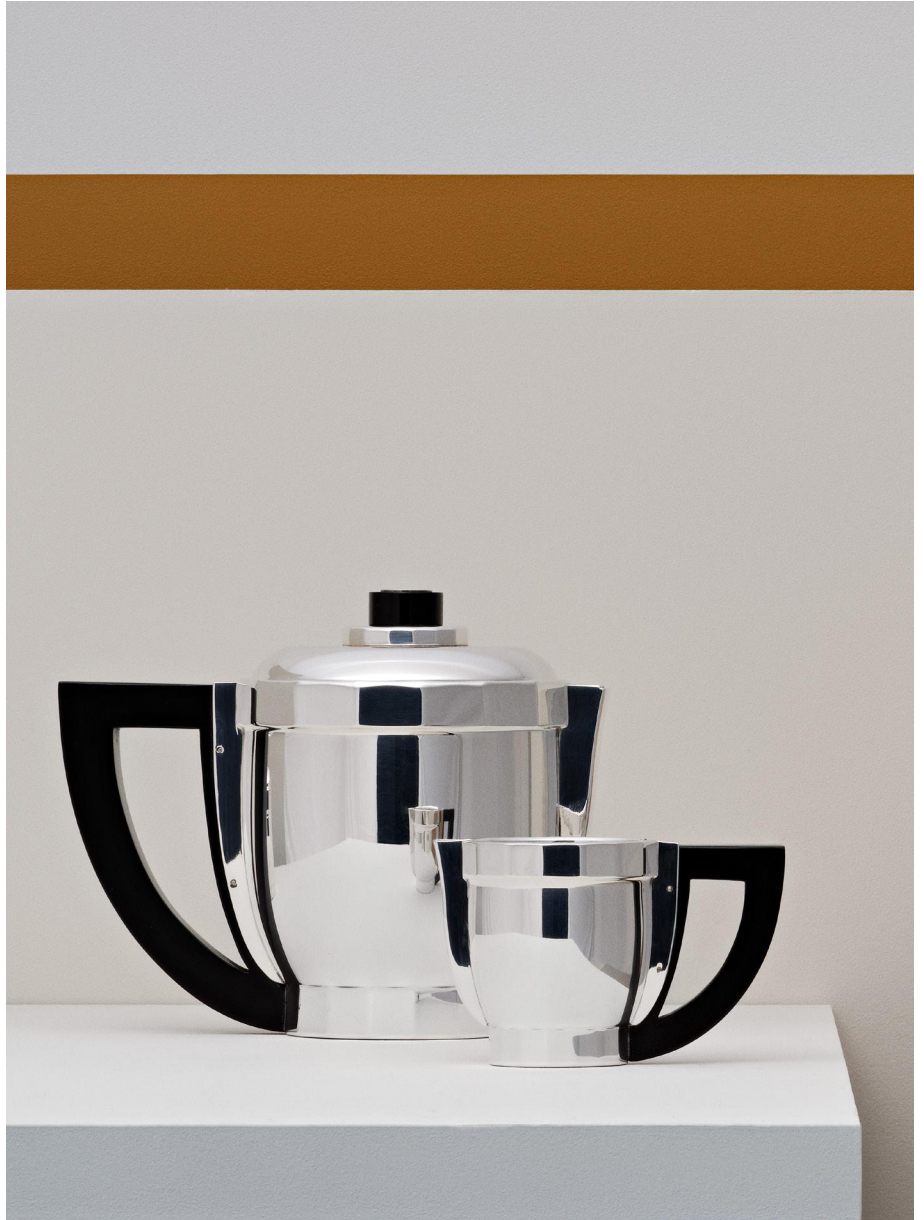


# Loya

## Art déco 1927



### Métal argenté

« Rénovateur de l'orfèvrerie moderne », Jean Puiforcat poursuit en 1927 son exploration de formes modernes à partir des grandes lois mathématiques de l'Art. En se référant à la géométrie sphérique, conique et cylindrique, son vocabulaire Art Déco avant-gardiste s'étoffe.

Le service à thé et café Loya 1927 illustre sa maîtrise de l'épure, associant la polychromie de l'argent massif et du bois précieux pour les poignées. Ses formes galbées subtilement encerclées de joncs facettés jouent avec les rayons de lumière qui se reflètent sur la matière polie.

### Silver plated

In 1927, "the renovator of modern silversmithing", Jean Puiforcat continued his exploration of modern forms based on the great mathematical theories of art. Referring to spherical, conical and cylindrical geometry, he expanded his avant-garde Art Deco repertoire. The Loya 1927 tea and coffee set illustrates his mastery of refinement, combining the polychromed effects of sterling silver with precious wood handles. Delicately encircled by faceted bands, the pieces' rounded shapes play with the rays of light reflected on the polished surfaces.

<p><b>5002210</b></p>  <p>cafetière coffee pot</p> <p>H. 16,5 cm   100 cl H. 6.5 in   33.8 fl oz</p>	<p><b>5002610</b></p>  <p>théière tea pot</p> <p>H. 14,5 cm   120 cl H. 5.7 in   42 fl oz</p>
<p><b>5002310</b></p>  <p>crémier creamer</p> <p>H. 8 cm   18 cl H. 3 in   6.3 fl oz</p>	<p><b>5002510</b></p>  <p>sucrier sugar pot</p> <p>H. 11 cm   50 cl H. 4.3 in   17.6 fl oz</p>
<p><b>5002410</b></p>  <p>plateau à servir serving tray</p> <p>L. 57 x l. 34 cm 22.4 x l. 13.4 in</p>	